

Материалы ЛТО/исследования
Вер. спец. 0031 С. Кудряков
Кудряков Д.С.

УТВЕРЖДАЮ:

Кочаевская О.В.
Министр управления лесами
С. Кудряков

«29» 10 2021 г.

Акт
лесопатологического обследования № 122
лесных насаждений Мари-Турекского лесничества (лесопарка)
Республики Марий Эл (субъект Российской Федерации)

Способ лесопатологического обследования:

1. Визуальный

2. Инструментальный

Место проведения

Участковое лесничество	Урочище (дача)	Квартал	Выдел	Площадь, га	Лесопатологический выдел	Площадь лесопатологического выдела, га
Сендинское	Сендинский лесной участок	110	3	11,4	-	-

Лесопатологическое обследование проведено на общей площади 11,4 га.

Кадастровый номер участка: _____
(для участков, предоставленных в постоянное (бессрочное) пользование, аренду)

Документ о праве пользования: _____
(тип документа о праве пользования, дата, номер, вид разрешенного использования лесов)

1. Визуальное (рекогносцировочное) лесопатологическое обследование:

наземное

дистанционное

1.1. На площади 11,4 га фактическая таксационная характеристика лесного насаждения соответствует (не соответствует) таксационному описанию (нужное подчеркнуть). Причины несоответствия -----.

1.2. Лесные насаждения с нарушенной и утраченной устойчивостью выявлены на площади ---га:

Участковое лесничество	Урочище (дача)	Площадь, га		Причина ослабления (гибели)
		с нарушенной устойчивостью	с утраченной устойчивостью	
Сендинское	Сендинский лесной участок	0,0	0,0	-

Состояние обследованных лесных насаждений приведено в приложении 1.1 к Акту

1.3. В обследованных лесных участках прогнозируется:

Прогноз	Площадь, га
Ослабление лесных насаждений	0,0
Усыхание лесных насаждений	0,0
Развитие очагов вредных организмов	0,0

1.4. Обнаружено загрязнение лесного участка отходами и выбросами: промышленными бытовыми

Вид загрязнения	Размеры загрязнения			Объем, кубм	Площадь загрязнения, га
	Длина, м	Ширина, м	Высота, м		
-	-	-	-	-	-
-	-	-	-	-	-

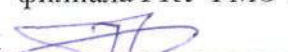
ЗАКЛЮЧЕНИЕ

Оценка текущего санитарного и лесопатологического состояния лесных насаждений: СКС насаждения - 1,13 (здоровое), в т.ч. СКС березы -1,05, СКС осины – 1,11, СКС ели – 1,26 и СКС сосны – 1,01.

Средневзвешенная категория состояния насаждений на площади 11,4 га не превышает 1,5, общий и текущий отпад не превышает двухкратного установленного по таблицам хода роста. Насаждения являются устойчивыми, назначения мероприятий по предупреждению распространения вредных организмов, в том числе профилактических мероприятий по защите лесов, а также агитационных и санитарно-оздоровительных мероприятий не требуется.

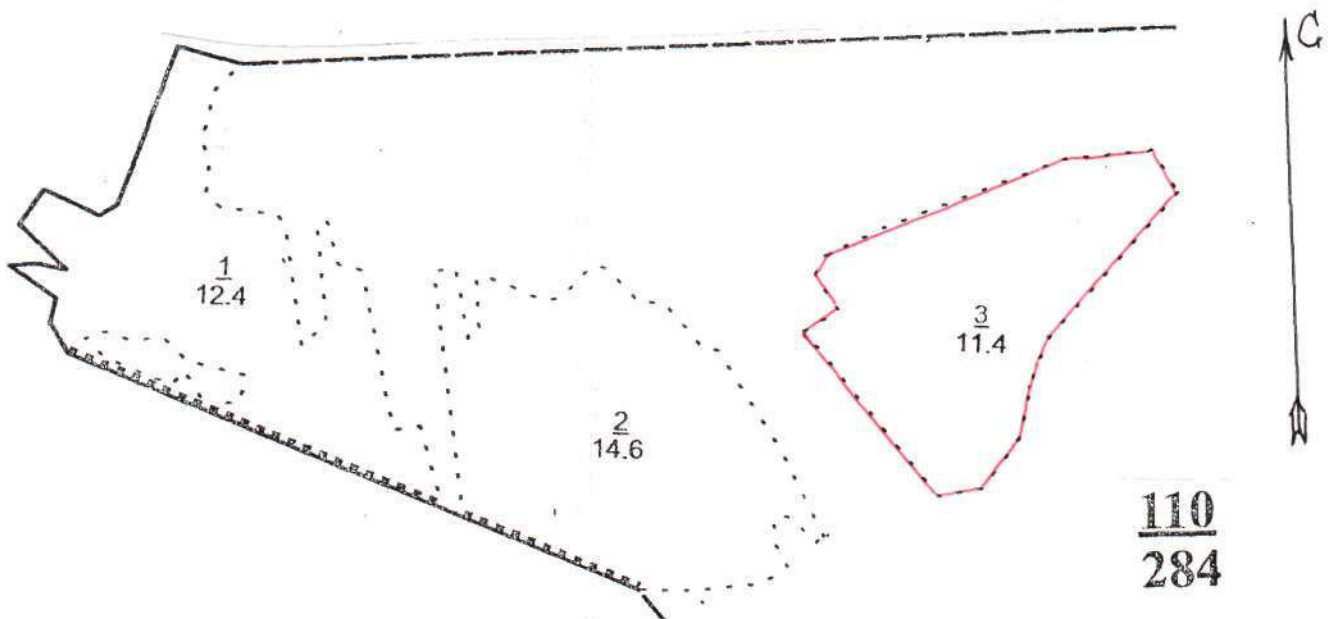
Участковое лесничество	Урочище (дача)	Квартал	Выдел	Площадь выдела, га	Лесопатологический выдел	Площадь лесопатологического выдела, га	Вид мероприятия	Рекомендуемый срок проведения мероприятия
-	-	-	-	-	-	-	-	-

Исполнитель работ по проведению лесопатологического обследования:

Инженер по охране и защите леса 2 категории
 Мари-Турекского лесничества – филиала ГКУ РМЭ «Востокмежупрлес»
 Соловьёв Алексей Геннадьевич 

Дата составления документа: 11 октября 2021 г. телефон (883634) 9-32-04

Абрис участка
квартал 110 выдел 3 Сендинского лесного участка
Сендинского участкового лесничества
М 1:10000



Условные обозначения: - границы лесного участка

№ выдела	Ленты (круговой площадки) перечёта				площадь, га
	№ ленты (площадки)	длина, м	ширина, м	радиус, м	
3					11.4
				Итого:	11.4

Пространственное размещение лесопатологических выделов

(включается в Акт при выделении лесопатологических выделов, для указания пространственного расположения поврежденных и погибших насаждений)

Номера точек	Координаты	Длина, м

Инженер по охране и защите леса 2 категории
Мари-Турецкого лесничества – филиала ГКУ РМЭ «Востокмежупрлес»
Соловьёв Алексей Геннадьевич

Дата составления документа: 11 октября 2021 г. телефон (883634) 9-32-04

Лесничество: Сендинское участковое лесничество (Сендинский лесной) Целевое назначение: противозростковые леса

№ выдела	Площадь	Состав, подрост, подлесок, покров, почва, рельеф, особенности выдела. Отметка о порослевом происхождении.	Ярус	Высота	Элемент леса	Возраст	Высота	Диаметр	Класс	Группа	Возраст	Бонитет	Тип леса	Полнота	Запас сырья	Запас на выдел, м³		Класс	Запас на выдел, м³		Хозяйственные мероприятия		
																в т.ч. по составу	на выделе		редкий	сухостой (старого)		единичные деревья	общий
1	2	3	4	5	6	7	8	9	10	11	12	13	14	15	16	17	18	19	20	21	22	23	24
1	12,4	6Б2Е2П	1	24	Б	60	24	28	6	2	1	ЕЛП	0,4	120	1488	893	2	18	19	20	22	23	24
2	14,6	4В1Ос2Лп3Е	1	20	Б	45	20	26	5	2	1	ЕЛП	0,4	90	1314	526	2	18	20	21	22	23	24
3	11,4	4Б3Ос3Е+С	1	24	Б	60	24	28	6	2	1	ЕЛП	0,4	120	1368	547	2	18	20	21	22	23	24
4	8	сенокос	1	1	Ос	60	24	28				С2	11,7			410	3						
5	23,4	6Е3Б1С	1	21	Е	65	21	24	4	2	1	ЕЛП	0,4	140	3276	1966	1	117			117		
6	16,5	сенокос	1	1	Б	65	21	24				С2	13,7			983	2						
7	9,1	лесные культуры	1	21	С	50	21	22	3	2	1а	СЛП	0,8	270	2457	2457	1						
		10С+Е	1	1	Е	50	21	22				С2	28,2			328	1						

Особенности выдела: Особенности выдела - полнота неравномерная,

Подлесок: Лщ Чр средний

Подлесок: Лщ Чр густой

4 8 сенокос

ОЗУ: почвозащитные участки лесов, расположенные вдоль склонов оврагов

Сельскохозяйственное угодье: Качество угодья - среднего качества, Тип сенокоса и пастбища - сенокосный, Состояние угодья - чистый,

Подлесок: Р редкий

ОЗУ: почвозащитные участки лесов, расположенные вдоль склонов оврагов

Особенности выдела: Особенности выдела - состав неоднородный, Особенности выдела - полнота неравномерная,

6 16,5 сенокос

ОЗУ: почвозащитные участки лесов, расположенные вдоль склонов оврагов

Сельскохозяйственное угодье: Качество угодья - среднего качества, Тип сенокоса и пастбища - сенокосный, Состояние угодья - чистый,

ОЗУ: почвозащитные участки лесов, расположенные вдоль склонов оврагов

Лесные культуры: Оценка состояния лесных культур - удовлетворительные,